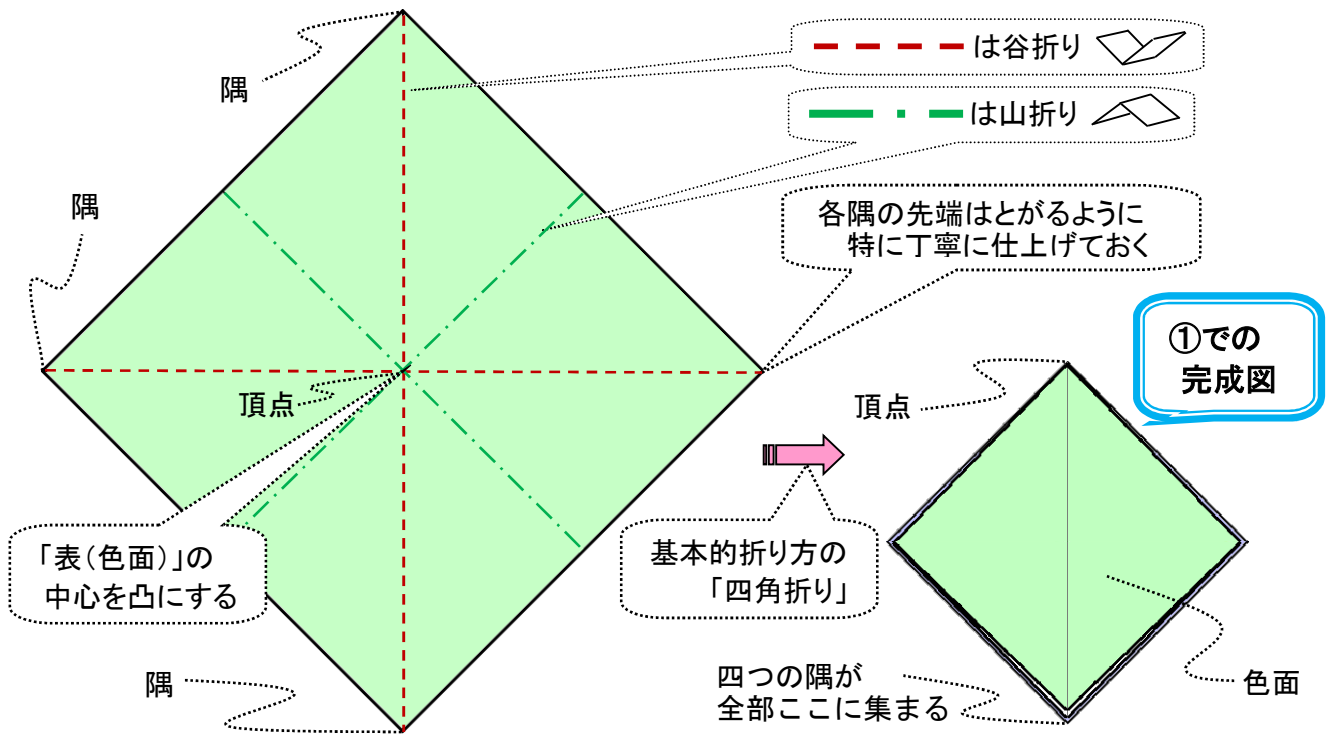
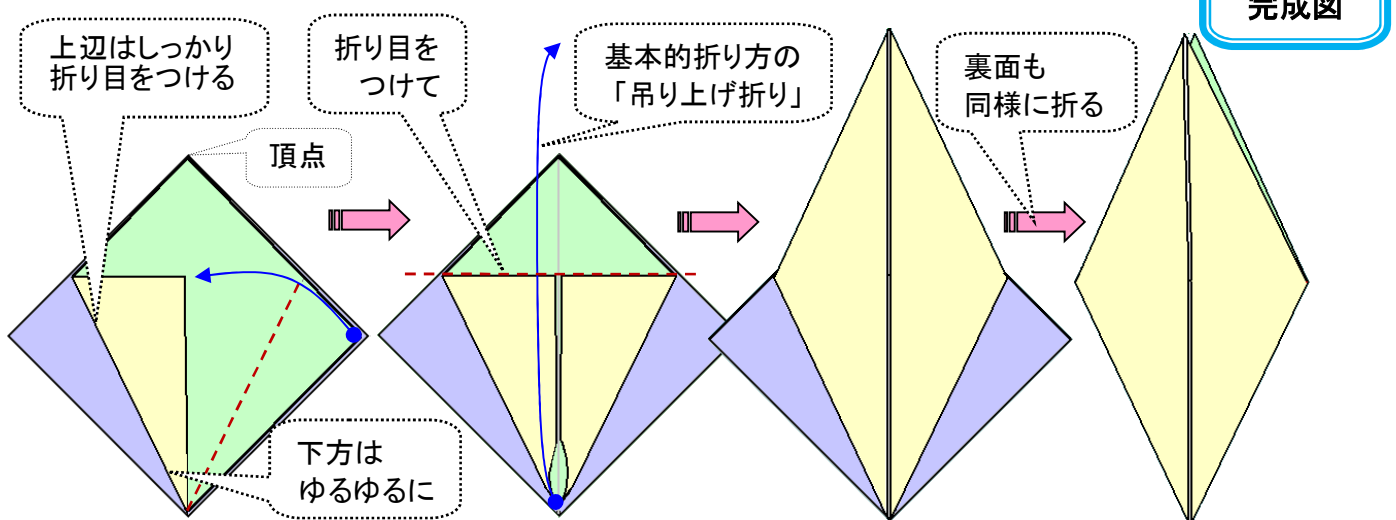


# 紅葉のはっぱの折り方

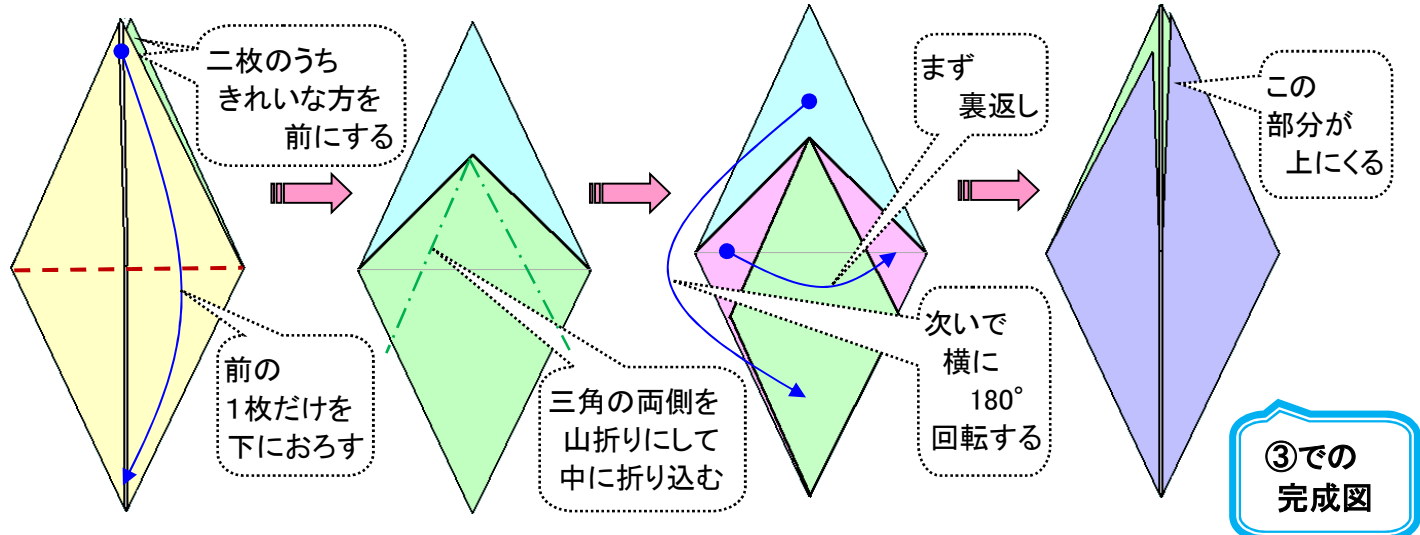
① 折り紙を準備し、色面を「表」にして折り目をつけ、「四角折り」で 1/4 の大きさに仕上げる。



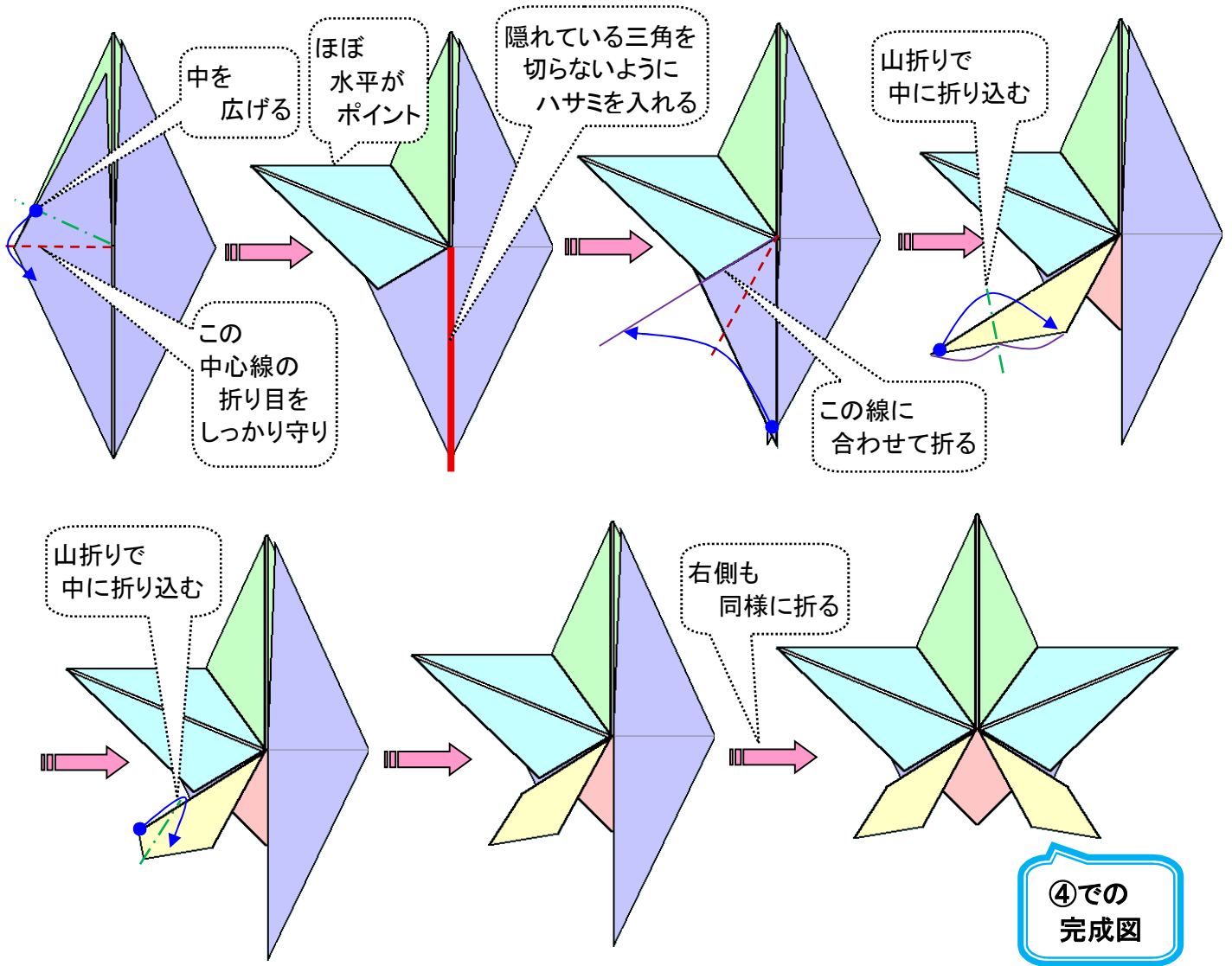
② 頂点を上にし、折り鶴を折る要領(「吊り上げ折り」)で ②の完成図まで折る。



③ 尖りに気を配り、下図の通り三角部の両側を山折りで中に折りこみ、裏返して180°回転する。



④ 図の通り紅葉の葉らしくなるように折る。(一回だけハサミを入れる。右側も、同様に折る。)



⑤ 葉柄を仕上げ完成

